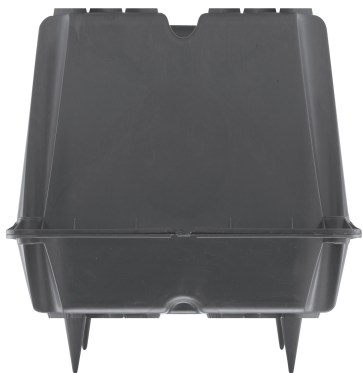


# u-boot<sup>®</sup> beton

## H.38 cm DOUBLE

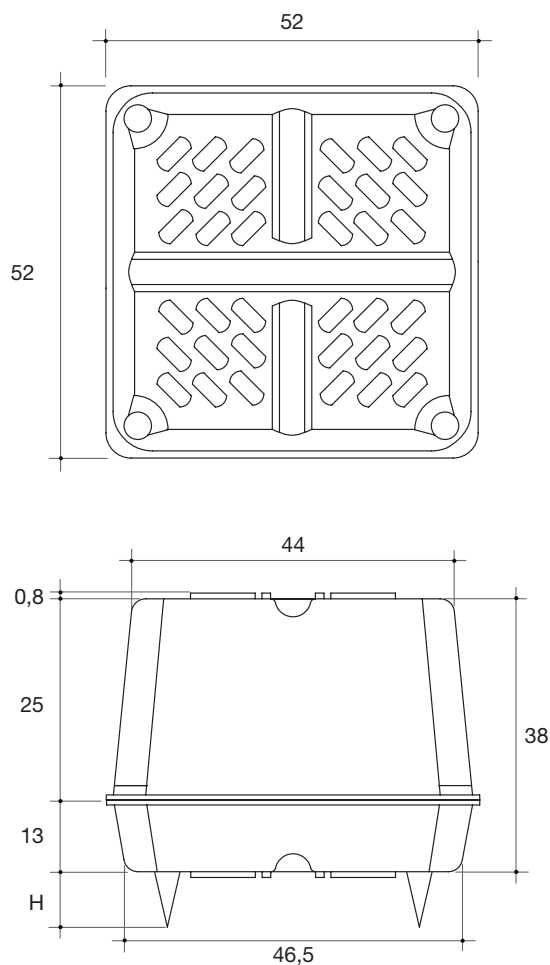
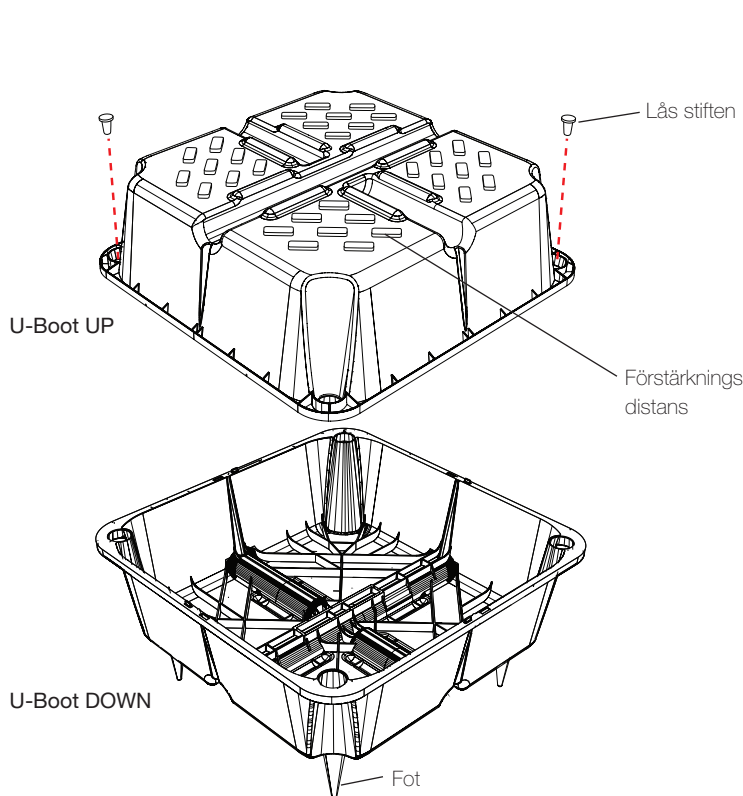


**Formbygget för engångsbruk till utformandet av tak (eller plattor för grundläggning) som lättats i båda riktningarna.**

Denna teknologin tillåter en lätt bildning av tak med stora spel och för höga belastningar, med en helt plan inre rundning av valvbåge, med balkar eller pelare för fackverket som sitter inne i takets tjocklek.

Den nedsänkta formbyggnaden som används i betongsulan skapar ett galler av ortogonala små balkar som byggs in mellan en övre och en undre plan plåt. Belastningarna överförs direkt till pelarna. Runt dessa ska ett fyllt område lämnas.

**U-Boot Beton<sup>®</sup>** är den idealiska lösningen för att skapa plattor med en stor spännvidd / eller stor bärförmåga: den är särskilt lämpad för konstruktioner som kräver stora öppna ytor, som t.ex. **verkställande, kommersiella industriella byggnader och offentliga, civila och bostädes strukturer**. Det gör det möjligt att mer oregelbundet fördela pelarna, eftersom balkar inte behöver skapas.



De två lås stiften garanterar en högre hållsakerhet mellan de två halvdelarna. De ska valfritt sättas i motsvarande uttag, i två motsatta hörn.

Bilderna är endast exempel: i praktiken kan kopplingen även göras genom att växla på halvdelarnas ordning eller (i förekommande fall) med två med identisk höjd eller med halvdelar med olika höjder än de som visas. Distanshållarna för armering kan ha olika former och placeringar.

Mått är i cm.



**Kg. 3,02**

**Del vikt**



**m<sup>3</sup> 0,076**

**Del volym**

