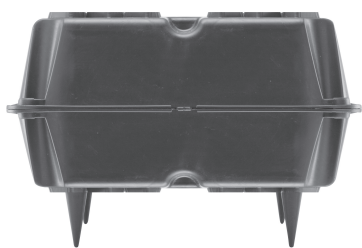


u-boot[®] beton

H.26 cm DOUBLE

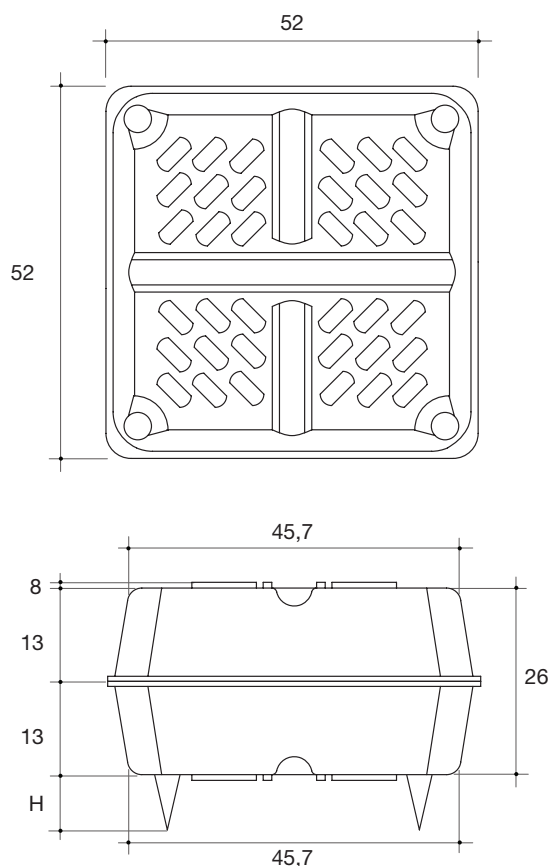
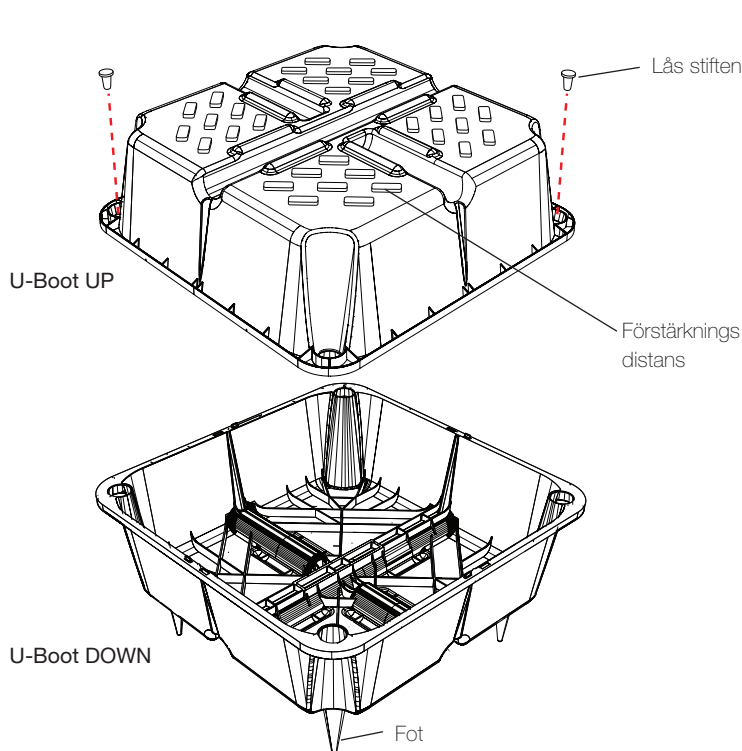


Formbygget för engångsbruk till utformandet av tak (eller plattor för grundläggning) som lättats i båda riktningarna.

Denna teknologin tillåter en lätt bildning av tak med stora spel och för höga belastningar, med en helt plan inre rundning av valvbåge, med balkar eller pelare för fackverket som sitter inne i takets tjocklek.

Den nedsänkta formbyggnaden som används i betongsulan skapar ett galler av ortogonala små balkar som byggs in mellan en övre och en undre plan plåt. Belastningarna överförs direkt till pelarna. Runt dessa ska ett fyllt område lämnas.

U-Boot Beton[®] är den idealiska lösningen för att skapa plattor med en stor spännvidd / eller stor bärförmåga: den är särskilt lämpad för konstruktioner som kräver stora öppna ytor, som t.ex. **verkställande, kommersiella industriella byggnader och offentliga, civila och bostädes strukturer.** Det gör det möjligt att mer oregelbundet fördela pelarna, eftersom balkar inte behöver skapas.



De två lås stiften garanterar en högre hållsakerhet mellan de två halvdelarna. De ska valfritt sättas i motsvarande uttag, i två motsatta hörn.

Bilderna är endast exempel: i praktiken kan kopplingen även göras genom att växla på halvdelarnas ordning eller (i förekommande fall) med två med identisk höjd eller med halvdelar med olika höjder än de som visas. Distanshållarna för armering kan ha olika former och placeringar.

Mått är i cm.



Kg. 2,52

Del vikt



m³ 0,0558 Del volym

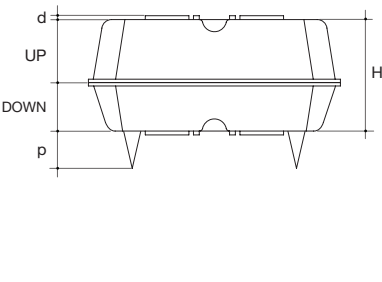
U-BOOT H 26 cm - Parameter och konsumtions bord

Fot H cm.	Distanser H cm.	Regelbredd cm.	Regelcentrumav- stånd cm.	U-boot räckvidd	Betong bespar- nings* m³/delar	Betongs bespar- ningar* m²/m³	Betongs förbrukning m²/m³
0-5-6-7-8-9-10	0,8	10	62	2,60	0,0558	0,145	0,115
0-5-6-7-8-9-10	0,8	12	64	2,44	0,0558	0,136	0,124
0-5-6-7-8-9-10	0,8	14	66	2,30	0,0558	0,128	0,132
0-5-6-7-8-9-10	0,8	16	68	2,16	0,0558	0,121	0,139
0-5-6-7-8-9-10	0,8	18	70	2,04	0,0558	0,114	0,146
0-5-6-7-8-9-10	0,8	20	72	1,93	0,0558	0,108	0,152

* Till den direkta besparingen av betong ska även den indirekta läggas till som motsvarar den lägre vikten på byggnaden (fundament och fackverk är mindre).

För att kontakta teknik kontoret: Tel. +39 0422 208350 - tecnico@daliform.com - För att få uppdaterade tekniska kort, hjälp material, nya foton och fallstudier, gå till www.daliform.com - Teknik konsulteringen är bara tillgänglig för Daliform Group konstruktions system.


Teknisk information och packning


U-BOOT DOUBLE H 26 cm			
	Arbets dimensioner		cm 52 x52
	Höjd H		cm 26
	Fot höjd p		cm 0-5-6-7-8-9-10
	Distans höjd d		cm 0,8
	Del volym **		m³ 0,0558
	UP H 13 cm	Palldimensioner	cm 110 x 110 x 250 h
		Pall delar*	pz/PAL. 600
		Pall vikt*	Kg. 920
	DOWN H 13 cm	Palldimensioner	cm 110 x 110 x 250 h
		Pall delar*	pz/PAL. 600
		Pall vikt*	Kg. 920

*För produktions nödvändigheter kan den tekniska informationen komma att ändras. // ** Volume related to one possible combination UP + DOWN

Torr-sten tidsexponering av U-Bahn Beton® dubbel: 15 m²/h

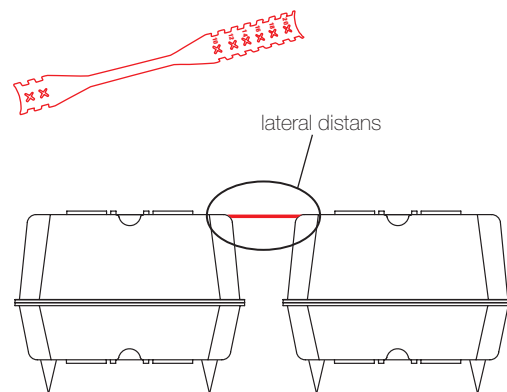
Tillbehör

LATERAL DISTANS		A	B
	Längd	41,5	50
	Vikt per del	0,042	0,050
	Delar per låda	400	400

FOT från H.11 till H.20 cm				
	Användbar storlek	H cm	från 11	till 20
	Vikt per del	Kg	från 0,026	till 0,048

För att fastställa tjockleken på undersidan, utöver fötterna från 0 till 10 cm, finns det fötter som kan justeras på höjden från 11 till 20 cm. de här tillbehören ska kopplas under arbetet ovanför de befintliga.

A Balkens bredd 10-20 cm
B Balkens bredd 22-28 cm



Informationen som finns i denna katalog kan komma att ändras. Innan beställning placeras, be om en konfirmation eller uppdaterad information the DALIFORM GROUP, som erhåller rätten att göra ändringar när som helst utan förvarning. I beaktande av återvinnet material är det specificerat att det finns tolerans marginaler av miljö faktorer.