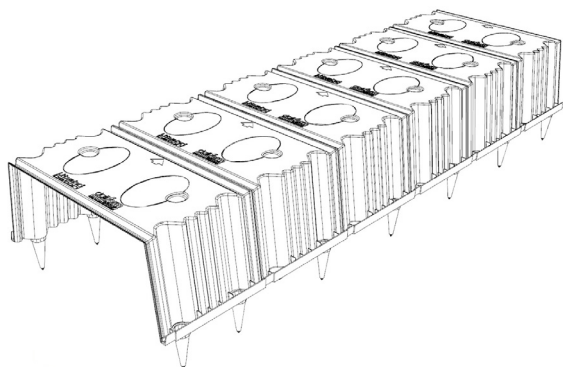


**U-bahn
beton**

H.13 cm



U-Bahn Beton® est la solution idéale pour réaliser des planchers monodirectionnels pour des structures de tous les types :

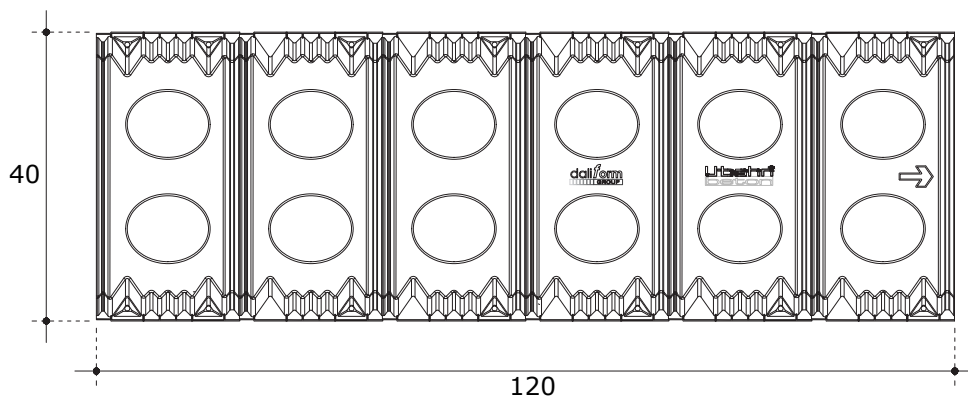
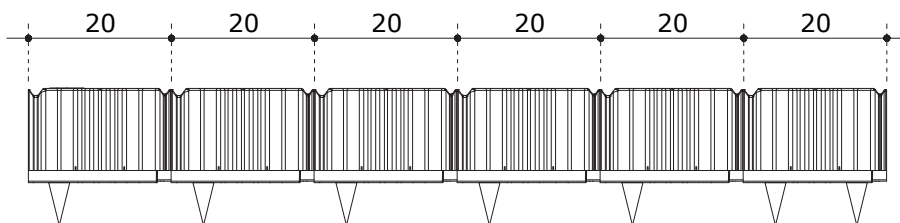
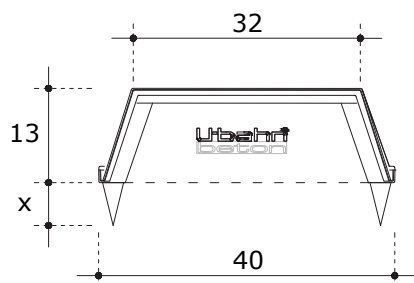
édifices résidentiels, commerciaux, directionnels, industriels, mais aussi pour des ouvrages d'utilisation publique (écoles, hôpitaux, etc.).

U-Bahn Beton® est utilisé dans toutes les applications qui demandent des poutres et des planchers monodirectionnels ainsi que des exigences d'économie de béton armé et donc de poids. Avec U-Bahn Beton® il est possible de réaliser des planchers d'épaisseur élevée avec des quantités réduites de béton armé.

Un type particulier d'emploi de l'U-Bahn Beton® est relatif à des constructions réalisées avec la technique appelée 'top-down'. Au lieu de travailler du bas vers le haut (intervention à compartiments ou couches), on travaille en construisant les dalles du haut vers le bas et on alterne la construction de la dalle au terrassement du niveau inférieure.

Les parkings souterrains dans les centres des villes sont souvent réalisés avec cette technique, pour d'évidentes contraintes liées à la présence de nombreux édifices ainsi qu'à l'exigence de rétablir rapidement la viabilité.

Dans les interventions effectuées avec cette technique, il est stratégique de pouvoir approvisionner le chantier avec des matériaux légers et peu volumineux.



Les mesures sont en cm.



kg 2,200 Poids de chaque pièce



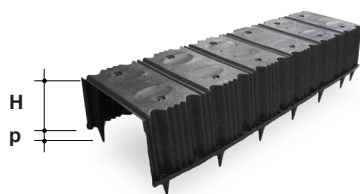
m³ 0,055 Volume de chaque pièce

Temps de pose U-Bahn Beton®:

35 m²/h

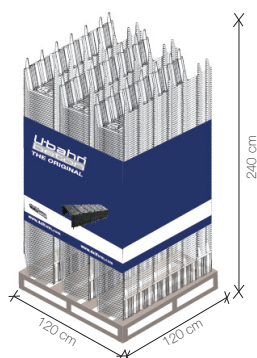
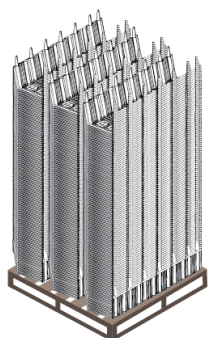
DONNÉES TECHNIQUES ET DE CONDITIONNEMENT

U-BAHN BETON® H 13 cm



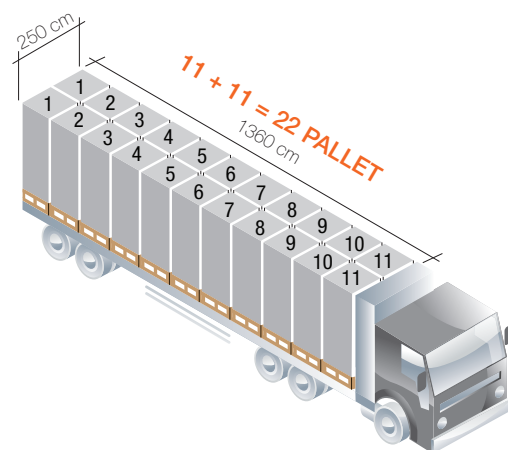
Dimensions utiles	cm	120 x 40
Hauteur H	cm	13
Hauteur pied p	cm	0 - 4 - 5 - 6 - 7
Poids de la pièce	Kg	2,200
Volume de la pièce	m³	0,055
Dimension palette	cm	120 x 120 x 240 h
Pièces par palette	pièce/PAL	300
Poids palette	Kg./PAL	604

Emballage et transport



1 palette: 4 piles de 75 pièces

Pièces par palette: 300



Pièces par camion: 6.600

Étiquetage

Chaque palette est identifiée avec:



Une étiquette avec les informations suivantes:

- nom et code du produit;
- quantité;
- certification de compatibilité environnementale;
- date et poste de production;
- n° opérateur;
- lot de fabrication.

Certification

- Essais de charge de rupture;
- Certification de Système selon les Normes UNI EN ISO 9001, UNI EN ISO 14001, BS OHSAS 18001 et SA 8000;
- Certification de Respect de l'Environnement;
- Membre du Green Building Council Italie.

Une bannière colorée avec le marque, une image du produit, le nom de l'entreprise, le référence web et le mode d'emploi.

ACCESSORIES

BOUCHON DE FERMETURE FRONTAL



Dimensions utiles	cm	40 x 13
Épaisseur	cm	0,3
Poids	kg	0,120
Pièces par boîte	pièce	1.020

PANNEAU DE FERMETURE INFÉRIEURE



Dimensions utiles	cm	40 x 121
Épaisseur	cm	0,4
Poids	kg	0,410
Pièces par boîte	pièce	1.000

Les informations contenues dans ce catalogue peuvent subir des variations. Il vaut mieux demander la confirmation ou des informations mises à jour à DALIFORM GROUP, qui se réserve le droit d'apporter des modifications à tout moment sans préavis. Le matériau étant recyclé, l'on précise qu'il existe des marges de tolérance causées par des facteurs environnementaux.