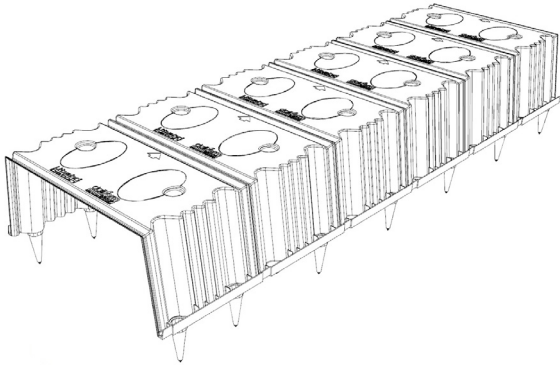


**U-bahn
beton**

H.16 cm



U-Bahn Beton® ist die ideale Lösung für leichtgewichtige, einhäuptige Decken für alle möglichen Strukturen:

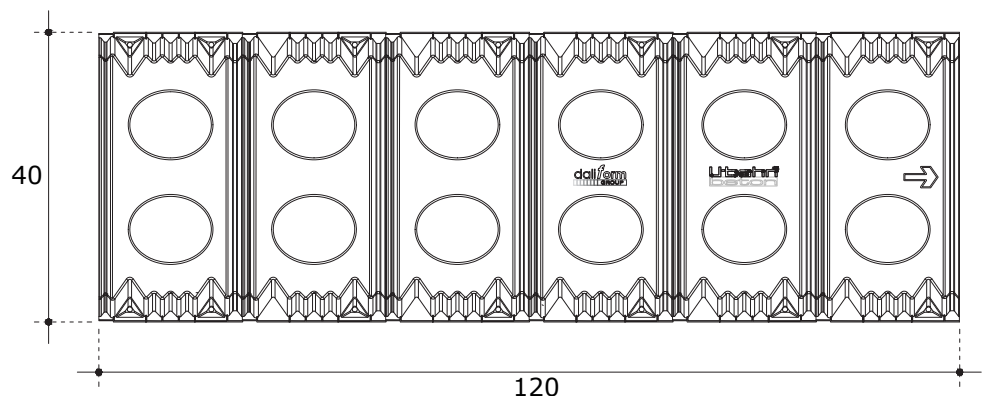
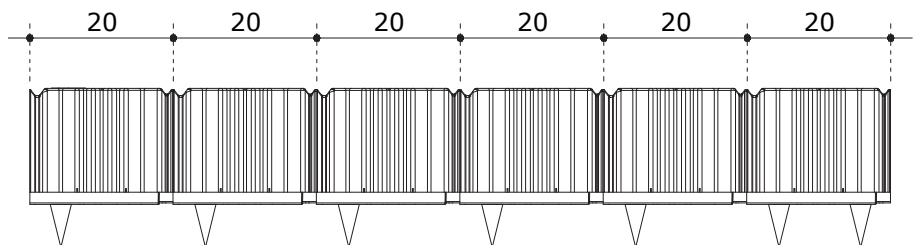
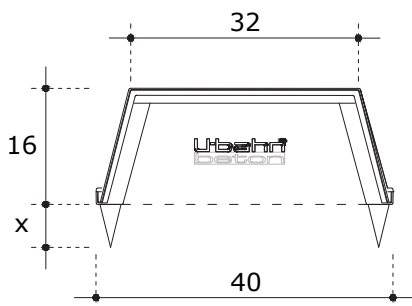
Wohn-, Geschäfts-, Direktions- und Industriegebäude, aber auch für öffentliche Gebäude (Schulen, Krankenhäuser, usw.).

U-Bahn Beton® wird hauptsächlich in allen Anwendungen benutzt, die Träger und einhäuptige Decken in Verbindung mit Betoneinsparung und Gewichtsreduzierung verlangen. Mit U-Bahn Beton® können dickwandige Decken mit reduzierten Betonmengen ausgeführt werden.

Die besondere Art der Benutzung von U-Bahn Beton® hängt mit den Tiefbauten zusammen. Diese Tiefbauten werden mit der Technik, die 'Top-Down' heißt, durchgeführt, wo man die tragenden Dachböden von Anfang bis Ende baut, und lässt die Ausführung des Dachbodens auf die Grabung des Unterniveaus folgen. Dagegen arbeitet man normalerweise von unten bis oben, wie für die normalen Bau unter freiem Himmel.

Durch offensichtliche Auflagen, die mit dem Vorhandensein zahlreicher Gebäude und der Notwendigkeit die Befahrbarkeit schnellstens wieder herzustellen verbinden ist, werden die Tiefgaragen in den historischen Stadtzentren häufig mit dieser Technik ausgeführt.

Bei Eingriffen mit dieser Technik ist wichtig, dass man die Baustelle mit leichtem und platzsparendem Material versorgen kann.



Maße in cm.



kg 2,600 Stückgewicht



m³ 0,068

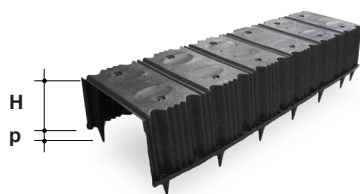
Glattbetonverbrauch

U-Bahn Beton® Belichtungszeit:

35 m²/h

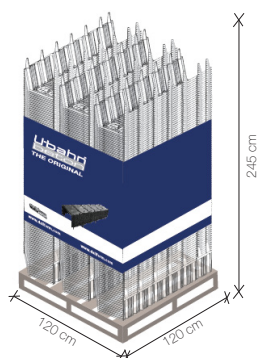
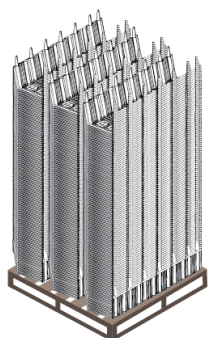
TECHNISCHE DATEN UND PACKUNGSGRÖSSE

U-BAHN BETON® H 16 cm



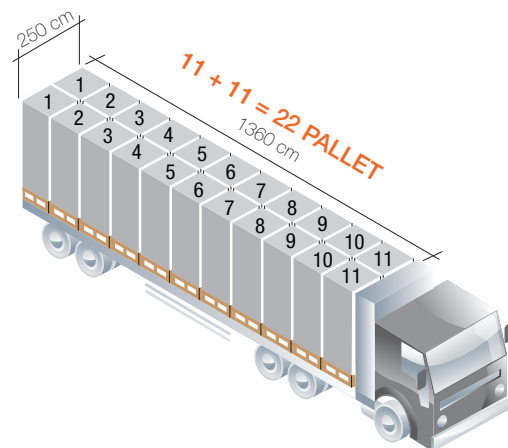
| | | |
|-----------------------|---------|-------------------|
| Nutzmaße | cm | 120 x 40 |
| Höhe H | cm | 16 |
| Fußhöhe p | cm | 0 - 4 - 5 - 6 - 7 |
| Stückgewicht | kg | 2,600 |
| Glattbetonverbrauch | m³/qm | 0,068 |
| Palettenmaße | cm | 120 x 120 x 245 h |
| Stückzahl pro Palette | Anz/PAL | 300 |
| Palettengewicht | kg/PAL | 712 |

Verpackung und Transport



1 Palette: 4 Stapeln von 75 Stücke

Stücke pro Palette: 300



Stücke pro Truck: 6.600

Etikettierung

Jede Palette wird mit den folgenden Daten identifiziert:



Ein Etikett mit den folgenden Informationen:

- Name und Produktcode;
- Quantität;
- Bescheinigung der Umweltverträglichkeit;
- Datum und Produktionsdienst;
- Nummer der Bedienungsperson;
- Produktionsanteil.

Bescheinigungen

- Zerreißprobe der Belastung;
- Bescheinigungen des Systems laut den Normen UNI EN ISO 9001, UNI EN ISO 14001, BS OH SAS 18001 und SA 8000;
- Zertifikat der Umweltkompatibilität;
- Mitglied der Green Building Council Italien.

Eine bunte Girlande, mit Marke, Bild des Produktes, Firma, Web-Bezug, eventuellen Hinweisen.

ZUBEHÖR

VORDERE SCHLIESSKAPPE



| | | |
|------------------|-----|---------|
| Nutzmaße | cm | 40 x 16 |
| Stärke | cm | 0,3 |
| Gewicht | kg | 0,147 |
| Stück pro Karton | Anz | 1.020 |

VERRIEGELUNGSPLATTE



| | | |
|------------------|-----|----------|
| Nutzmaße | cm | 40 x 121 |
| Stärke | cm | 0,4 |
| Gewicht | kg | 0,410 |
| Stück pro Karton | Anz | 1.000 |

Die in diesem Katalog enthaltenen Informationen können geändert werden. Es ist wichtig, die Bestätigung oder die aktualisierten Informationen von der Firma DALIFORM GROUP zu erbitten. Sie hat das Recht, jederzeit ohne Vorankündigung Umänderungen vorzunehmen. In Anbetracht des wiederverwerteten Materials ist zu sagen, dass es Toleranzgrenzen gibt, die durch Umweltfaktoren entstehen.